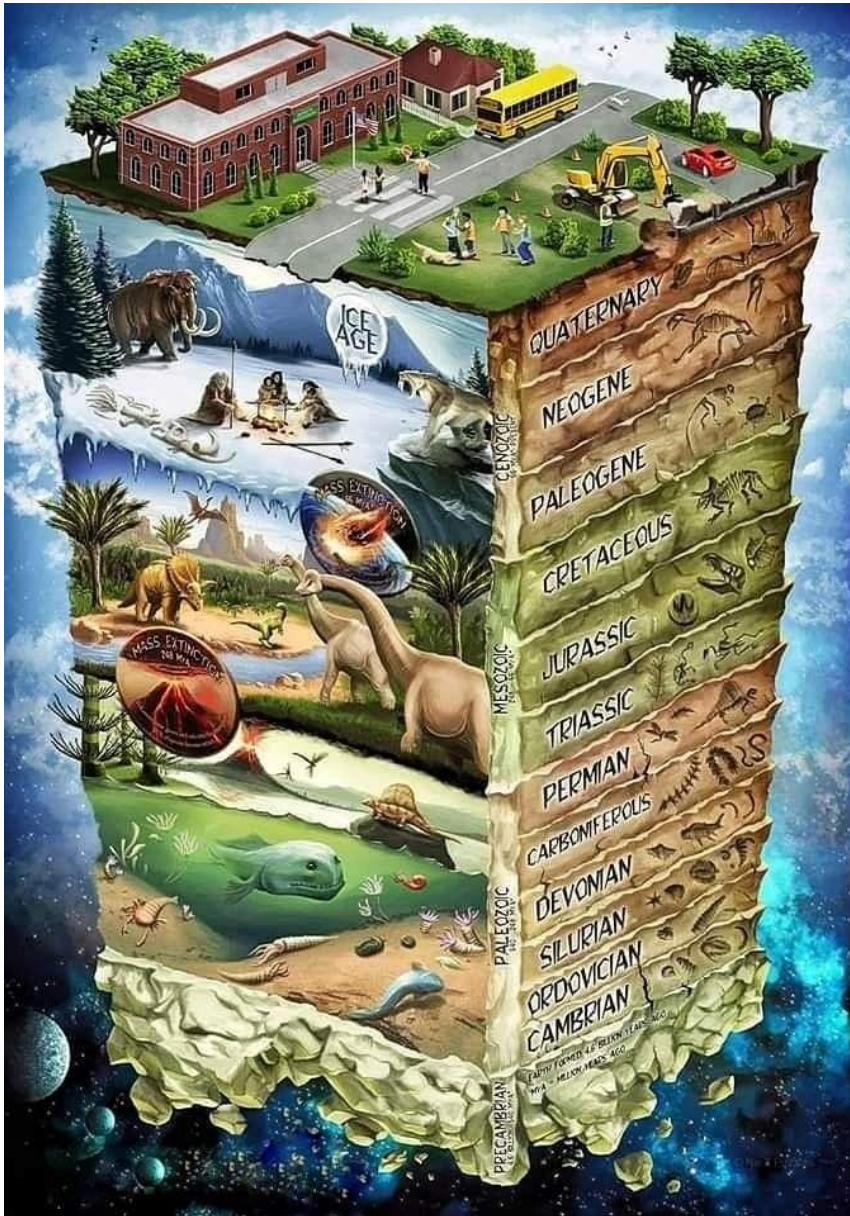


De retour chez les dinosaures

Itinéraire 3 : Fiche vocabulaire

Période Jurassique



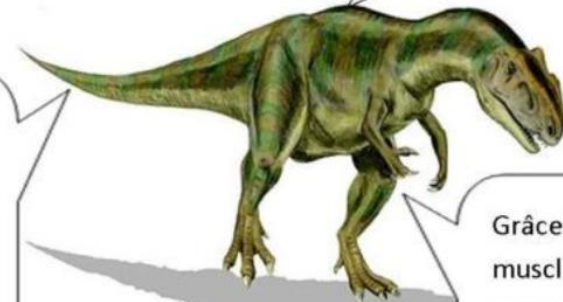
L'allosaure

Au musée



Il a une longue queue servant de balancier de larges bras à trois griffes et des dents pointues

Il est carnivore : il se nourrit de brachiosaures herbivores



Grâce à ses muscles, l'allosaure pouvait courir à 8km/h

Il est ovipare (pond des œufs)

Il mesure 10 à 14 mètres de long et 5 mètres de haut. Il pesait 1 à 3 tonnes